

BioVisit®

SOLUTION BIOMÉTRIQUE DE GESTION DES VISITEURS

▶ EFFICACITÉ

▶ FIABILITÉ

▶ RAPIDITÉ

BIOVISIT® est une solution autonome de Gestion des Visiteurs basée sur l'utilisation de la Biométrie.

Lors de sa première visite, une fiche est créée pour le visiteur et le gabarit de son réseau veineux est enregistré.

Lors des visites suivantes, l'identification du visiteur est réalisée en présentant sa main devant le lecteur biométrique. Sa fiche est automatiquement affichée.

BIOVISIT A PLUSIEURS MODULES

- Contrôle de l'identité du visiteur et de la validité de sa pièce d'identité
- Prise de photo du visiteur
- Enrôlement du visiteur avec création de la fiche visiteur
- Contrôle automatique du visiteur enrôlé biométriquement
- Gestion des badges remis et rendus



DESCRIPTION

- **BIOVISIT Gestion : Gestion des fichiers Visiteurs et Interdits**

- Gestion du Fichier Visiteurs : Création de fiches, Contrôle d'identité préalable à chaque création de la fiche Visiteur,
- Gestion du lecteur de pièce d'identité et contrôles de validité (option)
- Edition des statistiques de passage.

La solution est composée d'un scanner spécialisé avec logiciel d'intégration pour la validation des documents officiels d'identité (carte d'identité, passeport, etc..)

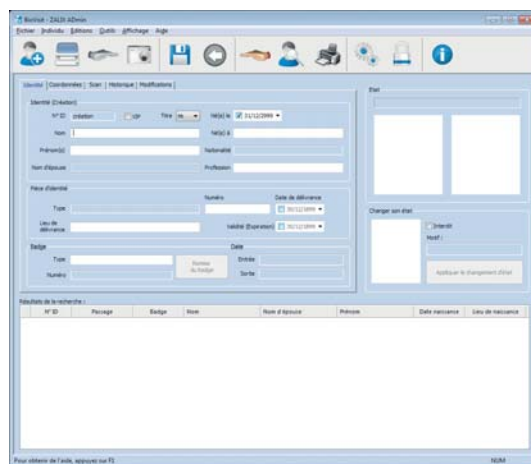


Option : Vérification de la validité de la pièce d'identité

• BIOVISIT Enrôlement : Enrôlement des Visiteurs

Après Contrôle d'identité et Création de la fiche Visiteur ou utilisation d'une fiche visiteur existante, le module **BIOVISIT** Enrôlement assure les fonctions suivantes :

- Si lecteur de pièce d'identité, les champs (nom, prénom, n° de la pièce d'identité...) sont automatiquement alimentés.
- Lecture réseau veineux de la main du Visiteur sur le lecteur VeinSecure prévu à cet effet et connecté sur le PC d'enrôlement en USB
- Enregistrement du numéro de badge remis au visiteur, de l'heure de remise, ...



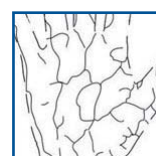
La technologie de reconnaissance des veines de la paume de la main



Image de la paume de la main lue par le capteur



Les capteurs infrarouges prennent une série d'images du réseau veineux



L'algorithme transforme la série d'image en une clé biométrique cryptée

ILS ONT FAIT CONFIANCE AUX SOLUTIONS ZALIX

Bouygues Construction, Brink's, Ministère de l'Intérieur, Ministère de la Justice, Ministère de la Défense, DGA, Carrefour, Intermarché, Casinos Groupe Tranchant, Casinos Groupe Barrière, France Télécom, TF1, Groupe HSBC, Honeywell, Hitachi, Vallourec, Office Dépôt, Aquarium du Grand Lyon, Vulcania, Du Pareil au Même, Vente-Privée.com, Port d'Abidjan, Cercle Gaillon, Aviation Club de France, Hôpital Bichat, Éditions Eyrolles, Canonica, Aéroport de Genève, Aéroport d'Ajaccio, Centre Dassault, École Ingénieur Faculté d'Orsay, Institut de Physique Nucléaire, Clubs Moving, Airbus Industries, Parc de Loisir Inquest...

LE SYSTÈME BioVisit® EST DISTRIBUÉ PAR :

